



**Le Giornate  
del Cinema  
Muto 43  
Pordenone  
Silent Film  
Festival**

**LE GIORNATE  
DEL CINEMA  
MUTO**



**5 - 12 OTTOBRE 2024**

**CALENDARIO *DAILY SCHEDULE***

# INFOFESTIVAL

## Uffici delle Giornate

Gli uffici delle Giornate 2024 sono ospitati nella Biblioteca Civica di Pordenone in Piazza XX Settembre, di fronte al Teatro Verdi.

L'orario di apertura al pubblico, dal 5 al 12 ottobre, è dalle 10:00 alle 20:00.

Infoline 389 160 3000 (fino al 12 ottobre)

E-mail: [info.gcm@cinetecadelFriuli.org](mailto:info.gcm@cinetecadelFriuli.org)

## Proiezioni

Le proiezioni del festival hanno inizio nel pomeriggio di sabato 5 ottobre e si tengono tutte presso il Teatro Comunale Giuseppe Verdi (viale Martelli 2). I film sono presentati con accompagnamento musicale dal vivo; le didascalie sono tradotte tramite sottotitolatura elettronica in italiano e/o inglese.

## Biglietti di ingresso

Il costo del biglietto per ciascun appuntamento giornaliero è di €10 (ad eccezione degli eventi di apertura, di chiusura e di mercoledì 9 ottobre alle 21:00 per cui il biglietto costa €20).

I biglietti sono in vendita solo online e presso la Cassa Giornate al teatro Verdi.

La cassa delle Giornate è operativa dalle ore 12:45 di sabato 5 ottobre. I giorni successivi osserverà il seguente orario: 8:45 - 12:30 / 13:30 - 21:30.

Tel. 324 79 12 020 (5/12 ottobre)

## Prevendite: online e Teatro Verdi

La prevendita online per tutti i film in programma, compresi gli eventi di apertura, di chiusura e del mercoledì sera, è attiva sulla biglietteria [Ticka.it](https://www.ticka.it) raggiungibile dal sito delle Giornate.

La prevendita per la replica di domenica 13 ottobre è attiva presso la biglietteria del Teatro Verdi e sul sito dello stesso.

## Accredito e badge

L'accredito al festival consente l'accesso alle proiezioni per tutta la durata della manifestazione, salvo gli eventi di apertura, di chiusura e del mercoledì per i quali è necessario acquistare un biglietto. Con il badge di accredito verrà consegnata la borsa contenente i materiali del festival.

Costo: €90 (studenti fino a 26 anni: €45)

## Festival Online

Una selezione di film della 43a edizione del festival è disponibile online. Informazioni e abbonamenti al programma online sono disponibili nella sezione dedicata sul sito delle Giornate.



*Girl Shy*, 1924. Harold Lloyd. Photo di/by Gene Kornman.  
(Harold Lloyd papers, AMPAS, Margaret Herrick Library)

VENERDÌ 4 FRIDAY

TEATRO ZANCANARO, SACILE

Evento di pre-apertura/Pre-opening Event

20:45 EVENTI SPECIALI / SPECIAL EVENTS

**GIRL SHY** (US 1924)

Fred Newmeyer, Sam Taylor; DCP 87'

Partitura composta e diretta da/Score composed  
and conducted by Daan van den Hurk

Eseguita da/performed by the Zerorchestra

Ingresso libero/Free admission



Girl Shy, 1924. Jobyna Ralston, Harold Lloyd, Charles Stevenson  
(Harold Lloyd papers, AMPAS, Margaret Herrick Library)



Girl Shy, 1924. Carlton Griffin, Harold Lloyd, Jobyna Ralston  
(Harold Lloyd papers, AMPAS, Margaret Herrick Library)

## TEATRO VERDI

13:00 CINEMA DELLE ORIGINI/EARLY CINEMA

The Biograph Project

**THE ADVENTURES OF DOLLIE** (US 1908)

D.W. Griffith; DCP, 12'04"

**THE FIGHT FOR FREEDOM** (US 1908)

D.W. Griffith; DCP, 12'58"

**THE REDMAN AND THE CHILD** (US 1908)

D.W. Griffith; DCP, 15'40"

Pianoforte: Donald Sosin

14:00 SICILIA – I. Paesaggio/Landscape

**SICILIA ILLUSTRATA** (IT 1907); Arturo Ambrosio; 35mm, 6'**UN GIORNO A PALERMO** (IT 1914); 35mm, 6'10"**[MONREALE]** (IT?); 35mm, 5'**ATTRAVERSO LA SICILIA** (IT c.1920)

Piero Marelli; 35mm, 5'09"

**NELLA CONCA D'ORO** (IT c.1920)

Piero Marelli; 35mm, 6'

**[PALERMO UND DER MONTE PELLEGRINO]** (IT)

DCP, 2'39"

**[IL MARE DI PALERMO]** (IT); DCP, 3'15"**VIAGGIO NELL'ITALIA MERIDIONALE. DA SIRACUSA A TAORMINA** (IT?); DCP, 4'40"**[DOCUMENTARIO SU PALERMO E LA SICILIA]**

(IT c.1925-1929); DCP, 17'

Pianoforte: Stephen Horne

## TEATRO VERDI - II PIANO

15:00 – 20:00

## FILMFAIR

Fiera del libro e del collezionismo cinematografico

*Books and Journals, Collectibles and Ephemera, Old and New*

## TEATRO VERDI

15:15 SINE NOMINE – 12

**[DODELIJK NIEUWS]** [Notizie fatali/Fatal News]

(FR 1912?); 35mm, 2'22"

IL CANONE RIVISITATO/THE CANON REVISITED

**SOROK PERVYI** [Il quarantunesimo/The Forty-First]

(USSR 1926); Yakov Protazanov; DCP, 83'

Pianoforte: Mauro Colombis

## TEATRO VERDI

16:45 AMERICA LATINA/LATIN AMERICA

**[COLECCIÓN OCTAVIO MORENO TOSCANO – FRAGMENTOS]** (MX 1910-22); Salvador Toscano; DCP, 6'19"**EL DESASTRE EN OAXACA** (MX 1931)

Sergei Eisenstein; DCP, 11'26"

**ABISMOS** (MX 1931); Salvador Prunedá; DCP, 18'**ZÍTARI** (MX 1931); Miguel Contreras Torres, 24'55"

Pianoforte: José María Serralde Ruiz

18:00 SINE NOMINE – 4

**DUKKEN** [La bambola/The Doll] (FR?, 1909-1913); DCP, 7'41"

RISCOVERTE/REDISCOVERIES

**FIVE DAYS TO LIVE** (US 1922); Norman Dawn; DCP, 8'04"

ANNA MAY WONG

**DINTY** (US 1920)

Marshall Neilan, John McDermott; 35mm, 66'36"

Pianoforte: Neil Brand

## Serata inaugurale/Opening Night

21:00 CINEMA DELLE ORIGINI/EARLY CINEMA – Famiglia Biglia

**[RITRATTO RICCARDO BIGLIA]** (IT 1907-1910)

DCP, 1'35"

RISCOVERTE/REDISCOVERIES

**PEG O' THE MOUNTED** (US 1924)

Alfred J. Goulding; DCP, 18'49"

Pianoforte: Daan van den Hurk

EVENTI SPECIALI/SPECIAL EVENTS

**3 BAD MEN** (US 1926); John Ford; DCP, 92'

Partitura composta e diretta da/Score composed and conducted by Timothy Brock;

eseguita da/performed by the Orchestra da Camera di Pordenone

23:15 UZBEKISTAN

**QLIC** [Klych] (USSR - Uzbek SSR, 1935)

Iuldash Agzamov; DCP, 37'30"

Pianoforte: Daan van den Hurk

## TEATRO VERDI

09:00 CINEMA DELLE ORIGINI/EARLY CINEMA – The Biograph Project

**DECEIVED SLUMMING PARTY** (US 1908)

D.W. Griffith; DCP, 8'35"

**THE BANDIT'S WATERLOO** (US 1908)

D.W. Griffith; DCP, 14'55"

**A CALAMITOUS ELOPEMENT** (US 1908)

D.W. Griffith; DCP, 13'07"

Pianoforte: Neil Brand

09:45 SINE NOMINE – I I

**DIE LIEBESBOTSCHAFT** [Il messaggio d'amore/The Love Message] (FR 1910?); 35mm, 3'24"

ANNA MAY WONG

**DRIVEN FROM HOME** (US 1927); James Young; DCP, 75'58"

Pianoforte: John Sweeney

## TEATRO VERDI - II PIANO

10:00 – 20:00

## FILMFAIR

Fiera del libro e del collezionismo cinematografico  
*Books and Journals, Collectibles and Ephemera, Old and New*

## TEATRO VERDI

11:15 AMERICA LATINA/LATIN AMERICA

**LUIS PARDO** (PE 1927); Enrique Cornejo Villanueva; DCP, 41'09"**CAPTURA DEL BANDOLERO ANDRÉS RAMOS** (PE 1933)  
Francisco Diumenjo; 35mm, 7'24"**DEL PINGO AL VOLANTE** (UY 1929); Robert Kouri; DCP, 45'

Pianoforte: Daan van den Hurk

## RIDOTTO DEL TEATRO VERDI

13:00 COLLEGIUM DIALOGUE - I

*Getting to grips with the Giornate: the 2024 programme and how it is made; issues involved in exhibiting silent films. Quick guide to what to watch for in the coming days. (Closed session for Collegians only)*

## TEATRO VERDI

14:00 EVENTI SPECIALI / SPECIAL EVENTS

A colpi di note / Striking a New Note

**THE TRAMP** (US 1915); Charles Chaplin; DCP, 26'

Accompagnamento / Accompaniment:

Orchestra delle scuole secondarie di 1° grado "Pier Paolo Pasolini"  
e "Centro Storico" di Pordenone.

## TEATRO VERDI

15:00 SINE NOMINE – 5

**[DUPINS NYE SKO]** [Le scarpe nuove di Dupin/Dupin's New Shoes] (FR 1910-1913?); DCP, 5'28"

BEN CARRÉ

**AUX LIONS LES CHRÉTIENS** (FR 1911)

Louis Feuillade; 35mm, 11'51"

**TRILBY** (US 1915); Maurice Tourneur; 35mm, 76'31"

Pianoforte: Philip Carli

16:45 UZBEKISTAN

**[XUDOYBERGAN DEVONOV FILM COMPILATION]**

(USSR - Uzbek SSR, 1970); Xudoybergan Devonov; DCP, 7'26"

**IKKINCHI XOTIN** [The Second Wife]

(USSR - Uzbek SSR, 1927); Mikhail Doronin; DCP, 50'

Accompagnamento / Accompaniment: Günter Buchwald, Frank Bockius

18:00 RISCOPERTE / REDISCOVERIES

**VENEZIA** (IT? 1908); DCP, 7'15"

IL CANONE RIVISITATO / THE CANON REVISITED

**RAPSODIA SATANICA** (IT 1917); Nino Oxilia; DCP, 43'

Accompagnamento / Accompaniment:

Stephen Horne, Elizabeth-Jane Baldry

Xudoybergan Devonov.  
(National Film Fund of Uzbekistan, Tashkent)

## TEATRO VERDI

21:00 BEN CARRÉ

**LA COURSE AUX POTIRONS** (FR 1908)

Roméo Bosetti; DCP, 6'57"

RISCOVERTE/REDISCOVERIES

Omaggio a/Tribute to Giacomo Puccini (1858-1924)

**LA BOHÈME** (US 1926); King Vidor; 35mm, 119'

Pianoforte: Donald Sosin

23:15 RISCOVERTE/REDISCOVERIES

Feminist Fragments I. No Work and All Play

**BUBBLES!** (US 1904); A.E. Weed; DCP, 44"**SALIDA DE LA FÁBRICA DE CIGARILLOS "LA SIN BOMBO"** (AR 1904-1911); DCP, 3'51"**WAEN WISET** (Siam 1929); Noi Sorasak; DCP, 2'**THE KITCHEN MAID'S DREAM** (US 1907); DCP, 41"**HOUSE CLEANING DAYS; OR, NO REST FOR THE WEARY** (US 1908); DCP, 52"**SHRI KRISHNA JANMA** (India 1918); D.G. Phalke; DCP, 44"**BOARDING SCHOOL GIRLS** (US 1905)

Edwin S. Porter; DCP, 14'

**VANTOLIO** (India 1933); J.B.H. Wadia; DCP, 18"

Pianoforte: Mauro Colombis

## TEATRO VERDI

08:30 CINEMA DELLE ORIGINI/EARLY CINEMA – The Biograph Project

**THE GREASER'S GAUNTLET** (US 1908)

D.W. Griffith; DCP, 18'16"

**THE MAN AND THE WOMAN** (US 1908)

D.W. Griffith; DCP, 13'48"

**THE FATAL HOUR** (US 1908)

D.W. Griffith; DCP, 14'48"

Pianoforte: Stephen Horne

09:30 CINEMA DELLE ORIGINI/EARLY CINEMA – Famiglia Biglia

**[VALLE CERVO]** (IT 1907-1910); DCP, 3'17"

BEN CARRÉ

**LA TARE** (FR 1911); Louis Feuillade; DCP, 41'

Pianoforte: John Sweeney

## TEATRO VERDI - II PIANO

10:00 – 20:00

## FILMFAIR

Fiera del libro e del collezionismo cinematografico  
*Books and Journals, Collectibles and Ephemera, Old and New*

## TEATRO VERDI

10:30 AMERICA LATINA/LATIN AMERICA

**SANTA** (MX 1918); Luis G. Peredo; DCP, 44'04"**ALMAS DE LA COSTA** (UY 1924)

Juan Antonio Borges Nicrossi; DCP, 47'04"

Pianoforte: José María Serralde Ruiz

## RIDOTTO DEL TEATRO VERDI

11:00 PORDENONE MASTERCLASSES

12:15 SINE NOMINE – 14

**[TWEЕ GOOCHELAARS]** [Due maghi/Two Magicians]  
(FR? 1910?); 35mm, 2'57"

IL CANONE RIVISITATO/THE CANON REVISITED

**CHIMMIE FADEN OUT WEST** (US 1915)

Cecil B. DeMille; 35mm, 81'

Pianoforte: Philip Carli

## RIDOTTO DEL TEATRO VERDI

13:00 COLLEGIUM DIALOGUE - 2

*Ben Carré: An Art Director's Journey.*

*La Bohème*, 1926. Hendrik Sartov, King Vidor, Irving Thalberg, Lillian Gish.  
(AMPAS, Margaret Herrick Library)

## TEATRO VERDI

14:45 RISCOPERTE/REDISCOVERIES

**DAGFIN** (DE 1926); Joe May; DCP, 141'

Pianoforte: Günter Buchwald

17:30 UZBEKISTAN

**AJAL MINORASI** [Il minareto della morte/The Minaret of Death] (USSR - Uzbek SSR, 1925); Viacheslav Viskovskii; DCP, c.60'Accompagnamento/ *Accompaniment*:  
Abror Zufarov, Sobirjon Tuyokov*Saxophon-Susi*, 1928. Anny Ondra. (Cinémathèque française, Paris)

## RIDOTTO DEL TEATRO VERDI

17:30 INCONTRI FILMFAIR

*Death By Laughter. Female Hysteria and Early Cinema*  
(Columbia University Press) - Maggie Hennefeld*To Be an Actress. Labor and Performance in Anna May Wong's Cross-Media World* (The University Press Group) - Yiman Wang  
(English Only)Seguirà brindisi da/ *Wine tasting at*

Le Misérable Vermuteria

offerto da/ *offered by*

Le Giornate del Cinema Muto &amp; Pitars



## TEATRO VERDI

21:00 CINEMA DELLE ORIGINI/EARLY CINEMA – Famiglia Biglia  
**[VILLA MALPENGA]** (IT 1907-1910); DCP, 7'18"

SINE NOMINE – 3

**[TRICKFILM - MAN WITH WHITE SUIT]** [Film a trucchi –  
Uomo in abito bianco] (IT?, 1910-1913?); DCP, 11'07"

RISCOPERTE/REDISCOVERIES

**SAXOPHON-SUSI** (DE 1928); Carl [Karel] Lamač; DCP, 83'Accompagnamento/ *Accompaniment*:

Neil Brand, Frank Bockius, Francesco Bearzatti

23:00 SICILIA – 2. Arti, mestieri e attualità

**FABRICATION DES CHARRETTES SICILIENNES**  
(FR 1910); 35mm, 4'13"**SAN GIULIANO E LE SALINE DI TRAPANI** (IT 1910)  
DCP, 5'14"**EXPLOITATION DU SEL EN SICILE** (FR 1912); 35mm, 5'**INDUSTRIA DELL'ARGILLA IN SICILIA** (IT c.1920)  
Piero Marelli; 35mm, 4'37"**COURSE INTERNATIONALE D'AUTOMOBILES** (FR 1923)  
DCP, 1'51"**UN GRAND TOURNOI MÉDIÉVAL À L'OCCASION DU  
MILLÉNAIRE DE LA FONDATION DE PALERME ET  
SICILE** (FR 1925); DCP, 56"**SICILE. LES DISPOSITIONS TESTAMENTAIRES D'UN  
RICHE VILLAGEOIS DE TRECASTAGNI** (FR 1927)  
DCP, 1'08"**LE GRANDI INDUSTRIE ITALIANE. MINIERE DI  
ASFALTO IN SICILIA** (IT ?); DCP, 18'

Pianoforte: Daan van den Hurk

**TEATRO VERDI**

**09:00** CINEMA DELLE ORIGINI/EARLY CINEMA – The Biograph Project

**FOR LOVE OF GOLD** (US 1908)

D.W. Griffith; DCP, 9'45"

**BALKED AT THE ALTAR** (US 1908)

D.W. Griffith; DCP, 12'30"

**FOR A WIFE'S HONOR** (US 1908)

D.W. Griffith; DCP, 8'26"

Pianoforte: Günter Buchwald

**09:45** IL CANONE RIVISITATO/THE CANON REVISITED

**BLADE AF SATANS BOG (Leaves from Satan's Book)**

[Pagine del libro di Satana] (DK 1921)

Carl Th. Dreyer; DCP, 133'48"

Pianoforte: John Sweeney

**TEATRO VERDI - II PIANO**

**10:00 – 20:00**

**FILMFAIR**

Fiera del libro e del collezionismo cinematografico

*Books and Journals, Collectibles and Ephemera, Old and New*

**RIDOTTO DEL TEATRO VERDI**

**11:00 PORDENONE MASTERCLASSES**

**PALACE HOTEL MODERNO**

**12:00 WOMEN AND FILM HISTORY  
INTERNATIONAL MEETING**

**TEATRO VERDI**

**12:15** RISCOPERTE/REDISCOVERIES

**THE LAND OF PROMISE** (PS 1924)

Ya'acov Ben Dov [J. Ben-Dov]; 35mm, 47'

Pianoforte: José María Serralde Ruiz

**RIDOTTO DEL TEATRO VERDI**

**13:00 COLLEGIUM DIALOGUE - 3**

*Discovering Latin American Silent Film Heritage.*

**TEATRO VERDI**

**14:00** BEN CARRÉ

**LE HUGUENOT** (FR 1909); Louis Feuillade; 35mm, 16'

**THE PRIDE OF THE CLAN** (US 1917)

Maurice Tourneur; DCP, 87'

Accompagnamento/ *Accompaniment:*

Donald Sosin, Elizabeth-Jane Baldry

**RIDOTTO DEL TEATRO VERDI**

**15:00 STUMFILM.DK PROJECT**

*The DFI's project making over 400 Danish silent films  
freely available online.*

**TEATRO VERDI**

**16:00** RISCOPERTE/REDISCOVERIES – Undersea Adventures

**DANS LE SOUS-MARIN** (FR 1908); 35mm, 6'51"

**LE VOYAGE FANTASTIQUE DE MARIUS** (FR 1912)

Henry Monnier?; 35mm, 5'

**WONDERS OF THE SEA** (US 1922); J. Ernest Williamson; 47'

Pianoforte: Neil Brand

**17:15** AMERICA LATINA/LATIN AMERICA

**AURA O LAS VIOLETAS** (CO 1924)

Pedro Moreno Garzón, Vincenzo Di Domenico; DCP, 14'18"

**MADRE** (CO 1924); Samuel Velásquez; DCP, c.22'

**LA TRAGEDIA DEL SILENCIO** (CO 1924)

Arturo Acevedo Vallarino; DCP, 20'44"

**GARRAS DE ORO** (CO 1927)

P.P. Jambolina [Alfonso Martínez Velasco]; DCP, 54'35"

Pianoforte: Stephen Horne

**RIDOTTO DEL TEATRO VERDI**

**17:30 INCONTRI FILMFAIR**

*Napoli/New York andata e ritorno: La comunità italiana dello spettacolo*

*e la nascita del cinema italoamericano*

(La Valle del Tempo) – Giuliana Muscio

*Storia del cinema in Sicilia 1895-1931* (ALGRA Editore) – Franco La Magna

*Maciste sul Gange/Gli italiani che fondarono Bollywood 1920-1932*

(ALGRA Editore) – Nicoletta Gruppi

*Maciste Alpino* (UTET) – Stella Dagna

(Italian Only)

Seguirà brindisi da/Wine tasting at

Le Misérable Vermuteria

offerto da/offered by

Le Giornate del Cinema Muto & **I Magredi**



**I MAGREDI**  
VINI DEL FRUOLI



**TEATRO VERDI**

**21:00** SINE NOMINE – 6

**LIEBESLEID** [Le pene dell'amore/Love's Sorrow(s)]  
(DE? 1920-1925?); Hans Schulze; DCP, 13'52"

Pianoforte: Mauro Colombis

UZBEKISTAN

**MOXOV QIZ** [La lebbrosa/The Leper] (USSR - Uzbek SSR, 1928)  
Oleg Frelikh; DCP, 64'

Accompagnamento/ *Accompaniment*: Abror Zufarov, Sobirjon Tuyokov

**22:30** CINEMA DELLE ORIGINI/EARLY CINEMA – Famiglia Biglia

**[IL LAGO DI VIVERONE]** (IT 1907-1910); DCP, 6'49"

RISCOVERTE/ *REDISCOVERIES* – Feminist Fragments 2  
Queer Eyes, Loose Lips and Detachable Limbs

**LES FREDAINES DE PIERRETTE** (FR 1900)  
Alice Guy; 35mm, 2'03"

**DANSE DIRECTOIRE** (FR 1900); Marguerite Vrignault; DCP, 1'40"

**BILWAMANGAL** (India 1919); Rustomji Dotiwala; DCP, 22"

**MADHABI KANKAN** (India 1930); Jyotish Banerjee; DCP, 2'59"

**JOSEPH ROSENSTEIN'S VROUWELIJKE WORSTELAARS**  
(DE? 1907?); 35mm, 2'

**THE DANCING LEGS** (US 1908); DCP, 56"

**HEKSEN OG CYCLISTEN** (DK 1909); Viggo Larsen; DCP, 3'

**THE ROLLER SKATE CRAZE** (US 1907); DCP, 15"

**CHOK SONG CHUN** (Siam 1927); Kun Anurakrathakarn; DCP, 55"

**LA LEGGENDA DI SANTA BARBARA** (IT 1918); 35mm, 5'37"

RISCOVERTE/ *REDISCOVERIES*

**FOLLY OF VANITY** (US 1924); Maurice Elvey, Henry Otto; DCP, c.65'

Pianoforte: Philip Carli

**TEATRO VERDI**

**09:00** CINEMA DELLE ORIGINI/EARLY CINEMA

The Biograph Project

**BETRAYED BY A HANDPRINT** (US 1908)  
D.W. Griffith; DCP, 14'49"

**MONDAY MORNING IN A CONEY ISLAND POLICE COURT** (US 1908); D.W. Griffith; DCP, 7'22"

**THE GIRL AND THE OUTLAW** (US 1908)  
D.W. Griffith; DCP, 14'51"

Pianoforte: José María Serralde Ruiz

**09:45** SINE NOMINE – 9

**[CURIOSITÉS MONDIALES]** (US? c.1927); 35mm, 5'

BEN CARRÉ

**LE FESTIN DE BALTHAZAR** (FR 1910)  
Louis Feuillade; 35mm, 15'

**THE BLUE BIRD** (US 1918)  
Maurice Tourneur; DCP 80'23"

Accompagnamento/ *Accompaniment*:  
John Sweeney, Elizabeth-Jane Baldry

**TEATRO VERDI - II PIANO**

**10:00 – 20:00**

**FILMFAIR**

Fiera del libro e del collezionismo cinematografico  
*Books and Journals, Collectibles and Ephemera, Old and New*

**RIDOTTO DEL TEATRO VERDI**

**11:00 PORDENONE MASTERCLASSES**



*Folly of Vanity*, 1924. (New York Public Library for the Performing Arts)

**TEATRO VERDI**

**11:30** DOCUMENTARI SVEDESI/SWEDISH DOCUMENTARIES – I

**STORKARNA** [Le cicogne/The Storks] (SE 1920)

Bengt Berg; 35mm, 17'

**DEN DUKTIGA EJDERHONAN** [La brava femmina di edredone/ The Clever Eider Duck] (SE 1922)

Bengt Berg; 35mm, 14'

**SAGAN OM DE SISTA ÖRNARNA** [La storia delle ultime aquile/The Tale of the Last Eagles] (SE 1923)

Bengt Berg; 35mm, 52'40"

Pianoforte: Günter Buchwald

**PALACE HOTEL MODERNO**

**12:00 DOMITOR GENERAL ASSEMBLY**

**RIDOTTO DEL TEATRO VERDI**

**13:00 COLLEGIUM DIALOGUE - 4**

*Anna May Wong: Her Transcontinental Career.*

**TEATRO VERDI**

**14:00** SINE NOMINE – 7

**[LIEBESTRAGÖDIE]** [Tragedia dell'amore/Love Tragedy] (DE? c. 1923?); DCP, 8'30"

RISCOVERTE/REDISCOVERIES

**VANINA** (DE 1922); Arthur von Gerlach; DCP, 73'

Pianoforte: Daan van den Hurk

**15:30** ANNA MAY WONG

**SONG** (DE/GB 1928); Richard Eichberg; DCP, 102'

Accompagnamento/ *Accompaniment*: Stephen Horne, Frank Bockius

**17:20** SINE NOMINE – 10

**[DRAME DE LA MER]** (FR c.1913); 35mm, 9'

RISCOVERTE/REDISCOVERIES

**PERL** [sic] **OF THE RUINS** (IT 1921); Giovanni Vitrotti?; DCP, 26'

Pianoforte: Philip Carli

**RIDOTTO DEL TEATRO VERDI**

**17:30 INCONTRI FILMFAIR**

*Adventures in Animation: How I Learned Who I Learned From and What I Did with It* (Faber & Faber) - Mo Sutton

*Color Restoration of Silent Cinema in Brazil: Identification, Conservation and Techniques* (Cinemateca Brasileira) - Luisa Malzoni

*Color in Motion: Chromatic Explorations of Cinema* (DelMonico Books/Academy Museum of Motion Pictures)

Text by Barbara Flueckiger, Alexandra James Salichs, Ranjani Mazumdar, Sarah Street, Kirsten Moana Thompson, Joshua Yumibe. – Jessica Niebel

(English Only)

Seguirà brindisi da/ *Wine tasting at*

Le Misérable Vermuteria

offerto da/ *offered by*

Le Giornate del Cinema Muto & **Ca Modeano**



**TEATRO VERDI**

**18:00** THE JONATHAN DENNIS MEMORIAL LECTURE 2024

**Visual Effects Techniques in Silent Cinema**

Lecture by Craig Barron

(English only)

**21:00** SINE NOMINE – 2

**UN PROYECTO DEL CASAMIENTO** (FR? 1910s)

DCP, 9'40"

EVENTI SPECIALI/ *SPECIAL EVENTS*

**LA SULTANE DE L'AMOUR** (FR 1919)

Charles Burguet, René Le Somptier; DCP, 93'

Accompagnamento/ *Accompaniment*:

Da comunicare/ *To be announced*

**23:00** AMERICA LATINA/LATIN AMERICA

**COMO POR UN TUBO (EL BOLETO DE LOTERIA)**

(CL 1919); José Bohr; DCP, 10'

**NOTICIERO "ECUADOR" OCAÑA FILMS** (EC 1929)

DCP, 14'41"

**EN EL INFIERNO DEL CHACO** (PY 1932)

Roque Funes; 35mm, 52'

Pianoforte: Donald Sosin

**TEATRO VERDI**

**09:00** CINEMA DELLE ORIGINI/EARLY CINEMA – The Biograph Project

**BEHIND THE SCENES** (US 1908); D.W. Griffith; DCP, 9'25"

**THE RED GIRL** (US 1908); D.W. Griffith; DCP, 18'02"

**THE HEART OF O YAMA** (US 1908)

D.W. Griffith; DCP, 15'40"

Pianoforte: John Sweeney

**10:00** SINE NOMINE – 13

**ALS DE WINTER KOMT** [Quando arriva l'inverno/When Winter Comes] (US? 1921?); 35mm, 12'01"

IL CANONE RIVISITATO/THE CANON REVISITED

**THREE WOMEN** (US 1924)

Ernst Lubitsch; DCP, 84'24"

Pianoforte: Philip Carli

**TEATRO VERDI - II PIANO**

**10:00 – 20:00**

**FILMFAIR**

Fiera del libro e del collezionismo cinematografico  
*Books and Journals, Collectibles and Ephemera, Old and New*

**RIDOTTO DEL TEATRO VERDI**

**11:00 PORDENONE MASTERCLASSES**

**TEATRO VERDI**

**11:45** SINE NOMINE – 1

**LAS HORAS DEL ASISTENTE** (IT? FR? C.1915?); DCP, 7'33"

DOCUMENTARI SVEDESI/SWEDISH DOCUMENTARIES – 2

**MED ACKJA OCH REN I INKA LÄNTAS VINTERLAND**

[Con la slitta e le renne.../With Sled and Reindeer...]

(SE1926); Erik Bergström; DCP, 59'

Pianoforte: Donald Sosin



Three Women, 1924. Raymond McKee all'estrema destra./at far right.  
(Museum of Modern Art, NY)

## RIDOTTO DEL TEATRO VERDI

13:00 COLLEGIUM DIALOGUE - 5

*Sine Nomine: Challenging our Collective Knowledge.*

## TEATRO VERDI

14:00 BEN CARRÉ

**LA MORT DE MOZART** (FR 1909)

Étienne Arnaud; DCP, 12'

**FOR THE SOUL OF RAFAEL** (US 1920)

Harry Garson; 35mm, 78'

Accompagnamento / *Accompaniment:*

José Maria Serralde Ruiz, Günter Buchwald, Frank Bockius

15:45 AMERICA LATINA / *LATIN AMERICA***EL SUPPLICIO DEL FUEGO** (AR 1922)

Jaime Devesa; DCP, 13'40"

**GALERIA CINEMATOGRAFICA INFANTIL** (AR 1933)

Domingo Mauricio Filippini; DCP, 12'12"

**HISTORIA DE UN GAUCHO VIEJO** (AR 1924)

José J. Romeu; DCP, 82'19"

**[SALIDA DE OBREROS]** (AR 1902)

Eugenio Cardini; DCP, 1'36"

**[FRAGMENTOS SALESIANOS: PASEO DE CURAS POR UN RÍO]** (AR 1920-1930); DCP, 57"

Pianoforte: Mauro Colombis

## RIDOTTO DEL TEATRO VERDI

17:30 INCONTRI FILMFAIR

*New Approaches to Lubitsch. A Light Touch*  
(Amsterdam University Press) - Charlie Musser*The Oxford hand book for Silent Cinema* (Oxford University Press)  
Charlie Keil, Rob King, Jennifer Horne, Laura Horak*Silent to Sound: British Cinema in Transition* (John Libbey Publishing)  
Geoffrey Brown

(English Only)

Seguirà brindisi da / *Wine tasting at*

Le Misérable Vermuteria

offerto da / *offered by*

Le Giornate del Cinema Muto &amp; Pitars



*La Sultane de l'amour*, 1919. France Dhélia.  
(CNC – Centre national du cinéma et de l'image animée)

## TEATRO VERDI

18:00 UCLA DAVID C. COPLEY LECTURE:

**COSTUME DESIGN AND SILENT CINEMA****"From Tutu to Chain Mail": The Organization and Use of Early Cinema Costume in France**

Lecture by Priska Morrissey

Intro: Deborah Nadoolman Landis

(English only)

21:00 RISCOPERTE / *REDISCOVERIES*

Haghefilm Selznick Fellowship

**MR. JACK DUCKS THE ALIMONY** (US 1916)

C. Jay Williams; DCP, 16'27"

Pianoforte: Stephen Horne

EVENTI SPECIALI / *SPECIAL EVENTS***GIRL SHY** (US 1924)

Fred Newmeyer, Sam Taylor; 35mm, 87'

Partitura composta e diretta da / *Score composed and conducted by*  
Daan van den Hurk; eseguita da / *performed by the Zerorchestra*

23:00 UZBEKISTAN

**ESHON QIZI / AVLIYO QIZI** [The Daughter of the Saint]  
(USSR - Uzbek SSR, 1931); Oleg Frelikh; DCP, 67'

Pianoforte: Neil Brand



**TEATRO VERDI**

**09:00** CINEMA DELLE ORIGINI/EARLY CINEMA – The Biograph Project

**WHERE THE BREAKERS ROAR** (US 1908)

D.W. Griffith; DCP, 10'04"

**A SMOKED HUSBAND** (US 1908); D.W. Griffith; DCP, 8'22"

**THE STOLEN JEWELS** (US 1908); D.W. Griffith; DCP, 11'12"

**THE DEVIL** (US 1908); D.W. Griffith; DCP, 10'08"

Pianoforte: Philip Carli

**09:45** UZBEKISTAN

**ARABI** (USSR - Uzbek SSR, 1930); Nadezhda Zubova; DCP, 70'

Pianoforte: Mauro Colombis

**11:00** SINE NOMINE – 8

**[KLOVNEEN OG AKROBATEN]** [Il clown e l'acrobata/The Clown and the Acrobat] (FR? c. 1906); DCP, 3'13"

BEN CARRÉ

**STRONGER THAN DEATH** (US 1920)

Herbert Blaché; 35mm, 88'

Accompagnamento/ *Accompaniment*: Donald Sosin, Frank Bockius

**TEATRO VERDI - II PIANO**

**10:00 – 20:00**

**FILMFAIR**

Fiera del libro e del collezionismo cinematografico  
*Books and Journals, Collectibles and Ephemera, Old and New*

**RIDOTTO DEL TEATRO VERDI**

**11:00 PORDENONE MASTERCLASSES**



**TEATRO VERDI**

**12:45** SICILIA

3. Vulcano, terremoto e tempeste/*Volcano, Earthquake, and Storms*

**TERREMOTO DI MESSINA** (IT 1909)

Luca Comerio; DCP, 4'20"

**[TREMLEMENT DE TERRE MESSINE]** (FR 1909)

DCP, 8'14"

**[CONSTRUZIONE DELLE BARACCHE A MESSINA]**

(IT 1909); Luca Comerio; DCP, 6'40"

**MESSINA CHE RISORGE** (IT 1910); 35mm, 7'

**VULKANE IN TÄTIGKEIT** (FR 1910); DCP, 5'

**L'ÉRUPTION DE L'ETNA** (FR 1910); DCP, 6'30"

**PALERME, SICILE. UNE FORMIDABLE TEMPÊTE A BATTU LA CÔTE SICILIENNE OCCASIONNANT DE NOMBREUX DÉGÂTS** (FR 1926); DCP, 46"

**SICILE. PLUSIEURS NAVIRES ONT ÉTÉ JETÉS À LA CÔTE AU COURS DES DERNIÈRES TEMPÊTES** (FR 1926)

DCP, 34"

Pianoforte: José María Serralde Ruiz

**RIDOTTO DEL TEATRO VERDI**

**13:00 COLLEGIUM DIALOGUE - 6**

*Silent Cinema in Uzbekistan.*

**TEATRO VERDI**

**14:00** IL CANONE RIVISITATO/*THE CANON REVISITED*

**RASKOLNIKOW** (DE 1923); Robert Wiene; DCP, 142'

Pianoforte: Richard Siedhoff

**16:30** STUDIO JORIS IVENS

**HEIEN** (NL 1929); Joris Ivens; DCP, 14'

**IS ER OVEREENKOMST TUSSCHEN KLANK, RHYTHME EN KLEURAFWISSELING?** (NL 1932); Willem Bon; 35mm, 5'

**EEN DOORDEWEEKSE DAG** (NL c. 1932); 35mm, 6'

**AAN DE VENSTERS VAN HET VATICAN** (NL 1932)

Jan Hin; 35mm, 6'

**ELSIE – VAN EEN MEISJE EN EEN HONDJE** (NL 1934)

Wim Gerdes; 35mm, 12'

**SONATE** (NL 1934); Emiel van Moerkerken; DCP, 7'

**DIEPTE** (NL 1933); Frans Dupont; 35mm, 6'

**BOTSINGEN** (NL 1934); Gerard Saan; 35mm 5'

Pianoforte: Daan van den Hurk

## RIDOTTO DEL TEATRO VERDI

### 17:30 INCONTRI FILMFAIR

*Il catalogo del mondo. La belle époque al cinema. Cinegiornali in Italia 1910-1914* (Kaplan) – Paolo Caneppele

*Lontano da Vienna. Frammenti di un'autobiografia di Nora Gregor* (Casa Editrice Vita Activa) – Hans Kitzmüller

*Charlie Chaplin a spasso tra i media. Il vagabondo come personaggio seriale* (Persiani editore) – Christian Lovato

Seguirà brindisi da/Wine tasting at

Le Misérable Vermuteria

offerto da/offered by

Le Giornate del Cinema Muto & **I Magredi**



**I MAGREDI**  
VINI DEL FRIULI

## TEATRO VERDI

### 17:45 AMERICA LATINA/LATIN AMERICA

**BAJO EL SOL DE LORETO** (PE 1935)

Antonio Wong Rengifo; DCP, 39'37"

**CURTAS-METRAGENS ETNOGRÁFICOS**

**DE DINA E CLAUDE LÉVI-STRAUSS** (BR 1935)

Dina Lévi-Strauss, Claude Lévi-Strauss; DCP, 46'53"

Pianoforte: John Sweeney

### 21:00 PREMIO JEAN MITRY

Cerimonia di premiazione/Award ceremony

in collaborazione con/in collaboration with



ANNA MAY WONG

**GROBSTADTSCHMETTERLING (Fior d'ombra;  
Pavement Butterfly)** (DE/GB 1929)

Richard Eichberg; DCP, 96'33"

Accompagnamento/ Accompaniment:

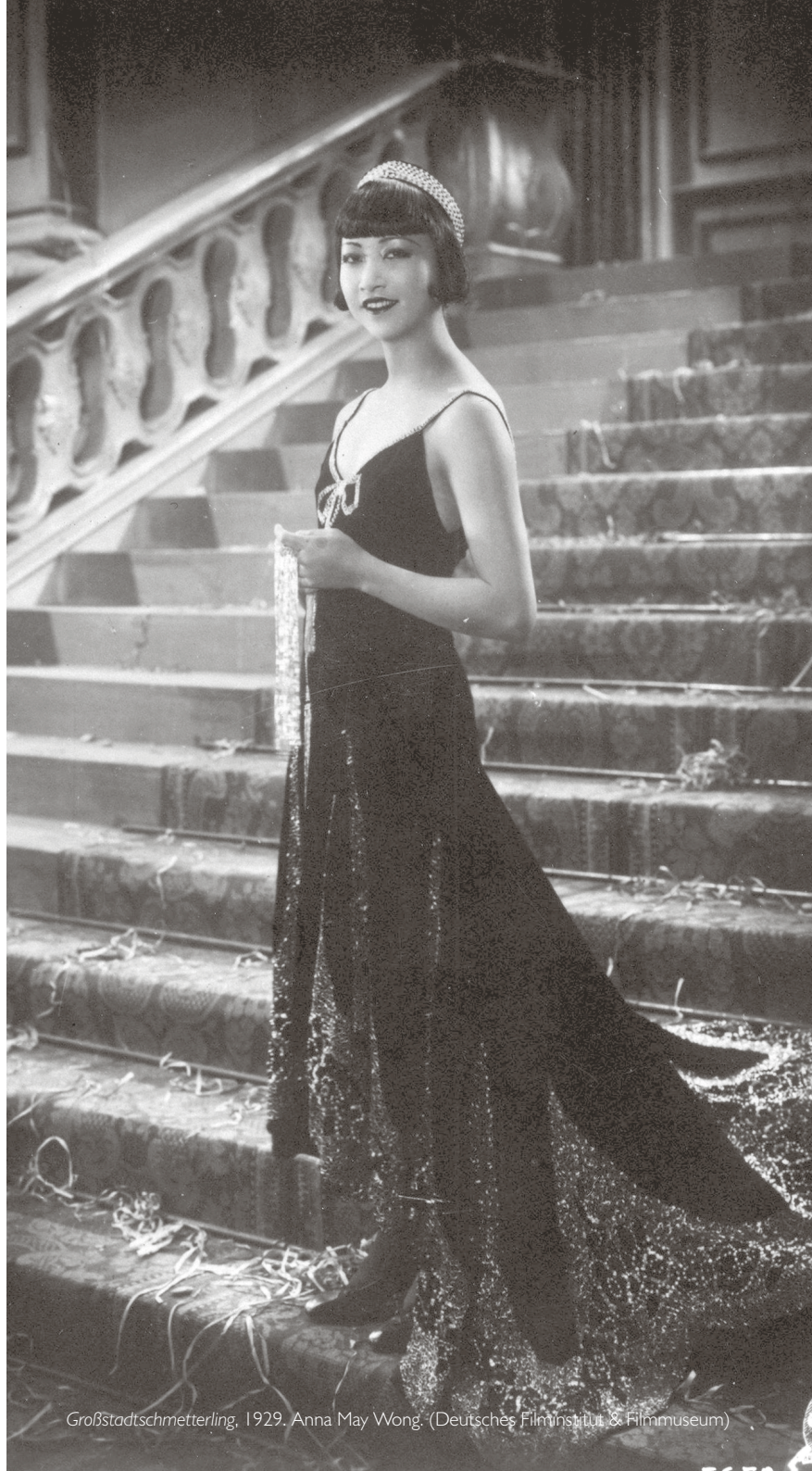
Günter Buchwald, Frank Bockius, Mirko Cislino

### 23:00 DOCUMENTARI SVEDESI/SWEDISH DOCUMENTARIES – 3

**FARORNAS Ö (Island of Perils)** (SE 1930)

Sten Nordenskiöld; 35mm, 79'

Pianoforte: Stephen Horne



## CINEMAZERO

09:00 CINEMA DELLE ORIGINI/EARLY CINEMA

The Biograph Project

**THE ZULU'S HEART** (US 1908) D.W. Griffith;  
DCP, 13'48"**FATHER GETS IN THE GAME** (US 1908)  
D.W. Griffith; DCP, 10'44"**THE BARBARIAN, INGOMAR** (US 1908)  
D.W. Griffith; DCP, 14'20"**THE VAQUERO'S VOW** (US 1908)  
D.W. Griffith; DCP, 14'19"

Pianoforte: Mauro Colombis

10:00 AMERICA LATINA/LATIN AMERICA

**APUROS DO GENÉSIO** (BR 1940); DCP, 3'40"**LA VIRGEN DE LA CARIDAD** (CU 1930)  
Ramón Peón; DCP, 70'

Pianoforte: Daan van den Hurk

## TEATRO VERDI - II PIANO

10:00 – 20:00

## FILMFAIR

Fiera del libro e del collezionismo cinematografico

*Books and Journals, Collectibles and Ephemera, Old and New*

## CINEMAZERO

11:30 UZBEKISTAN

**UNING HUQUQI** [Her Right] (USSR - Uzbek SSR,  
1930); Grigorii Cherniak; DCP, 53'46"

Pianoforte: Günter Buchwald

## TEATRO VERDI

14:00 RISCOPERTE/REDISCOVERIES

**FORGOTTEN FACES** (US 1928); Victor Schertzinger; DCP, 83'

Pianoforte: Stephen Horne

15:30 RISCOPERTE/REDISCOVERIES

**L'INDUSTRIE DU HARENG À BOULOGNE-SUR-MER**  
(FR 1923); DCP, 9'

SICILIA – 4. Fiction

**L'APPEL DU SANG** (FR 1919); Louis Mercanton; DCP, 106'

Pianoforte: John Sweeney

## TEATRO VERDI

17:30 BEN CARRÉ

**THE RED DANCE** (US 1928); Raoul Walsh; 35mm, 102'

Pianoforte: Masterclass student Andra Bacila

*Serata finale / Closing Night*

21:00 CINEMA DELLE ORIGINI/EARLY CINEMA – Famiglia Biglia

**[TEATRINO]** (IT 1907-1910); DCP, 5'51"

RISCOPERTE/REDISCOVERIES

**PER LA MORALE** (IT 1911); DCP, 7'26"

Pianoforte: Donald Sosin

EVENTI SPECIALI/SPECIAL EVENTS

**THE WINNING OF BARBARA WORTH** (US 1926)

Henry King; 35mm, 95'

Partitura/Score: Neil Brand;

arrangiamento/arranged by: George Morton;

esecuzione dal vivo/performed live by the: Orchestra da Camera di  
Pordenone;

direttore/conductor: Ben Palmer.

23:00 RISCOPERTE/REDISCOVERIES – Feminist Fragments

3. I'm Ready for My Close-Up!

**[BITS & PIECES #524 – "RUFUS THE TIGHTROPE  
WALKER"]** (?); DCP, 51"**LITTLE MISS MISCHIEF [BITS & PIECES #516 – "PEGGY  
IMITATES A CAT"]** (US 1922); Arvid E. Gillstrom; DCP, 1'07"**[BITS & PIECES #7 – "A SHEPHERDESS FROM  
AUVERGNE"]** (? 1925?); DCP, 1'43"**[BITS & PIECES #87 – "HEAD OF A BIRD OF PREY"]** (?)  
DCP, 32"**[BITS & PIECES #83 – "PEOPLE GALLERY. PORTRAIT  
OF FAMILY MEMBERS"]** (NL?); DCP, 2'08"**[RUTH WEYHER – PROBEAUFNAHMEN UND  
OUTTAKES]** (DE 1920s); DCP, 6'15"**MURALIVALA** (India 1927); Baburao Painter; DCP, 21"**SETU BANDHAN** (India 1933); D.G. Phalke; DCP, 1'30"**A SUBJECT FOR THE ROGUE'S GALLERY** (US 1904)  
A.E. Weed; DCP, 58"

Pianoforte: José María Serralde Ruiz

DOMENICA 13 SUNDAY

**TEATRO VERDI**

**16:00** EVENTI SPECIALI / SPECIAL EVENTS

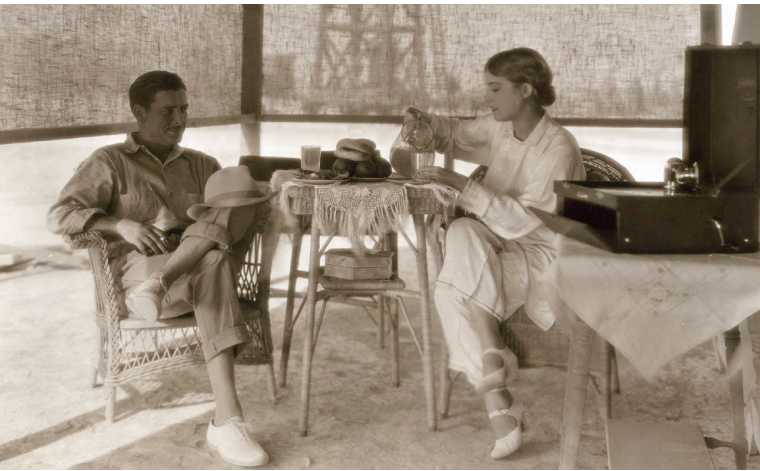
Replica in collaborazione con  
Repeat show in cooperation with  
Teatro Comunale Giuseppe Verdi, Pordenone

**THE WINNING OF BARBARA WORTH (US 1926)**

Henry King; DCP, 95'

Partitura / Score: Neil Brand;  
arrangiamento / arranged by: George Morton;  
esecuzione dal vivo / performed live: Orchestra da Camera di Pordenone;  
direttore / conductor: Ben Palmer.

T  
G V  
P  
teatroverdi  
pordenone



The Winning of Barbara Worth, 1926. Ronald Colman, Vilma Bánky. (MoMA, NY)



The Winning of Barbara Worth, 1926. Henry King, Vilma Bánky, Ronald Colman.  
(Museum of Modern Art, NY)



# FESTIVAL ONLINE

## SABATO / SATURDAY 5

21:00 SICILIA

**ATTRAVERSO LA SICILIA** (IT c.1920); Piero Marelli; 5'09"

**NELLA CONCA D'ORO** (IT c.1920); Piero Marelli; 6'

**L'APPEL DU SANG** (La voce del sangue) (FR 1919)

Louis Mercanton; 106'

Musica di/Music by: John Sweeney

## DOMENICA / SUNDAY 6

17:00 UZBEKISTAN

**AJAL MINORASI** [The Minaret of Death]

(USSR - Uzbek SSR, 1925); Viacheslav Viskovskii; 60'

Musica di/Music by: Günter Buchwald

21:00 AMERICA LATINA / LATIN AMERICA

**COMO POR UN TUBO (EL BOLETO DE LOTERIA)**

(CL 1919); José Bohr; 10'

**ABISMOS** (MX 1930); Salvador Pruneda; 18'

**SANTA** (MX 1918); Luis G. Peredo; 44'04"

Musica di/Music by: José María Serralde Ruiz

## LUNEDÌ / MONDAY 7

21:00 RISCOPERTE / REDISCOVERIES

**PER LA MORALE** (IT 1911); 7'26"

**SAXOPHON-SUSI** (Miss Saxophone) (DE 1928)

Carl [Karel] Lamač; 83'

Musica di/Music by: Donald Sosin

## MARTEDÌ / TUESDAY 8

21:00 UZBEKISTAN

**MOXOV QIZ** [The Leper] (USSR - Uzbek SSR, 1928)

Oleg Frelikh; 64'

Musica di/Music by: Mauro Colombis

## MERCOLEDÌ / WEDNESDAY 9

21:00 BEN CARRÉ

**LA COURSE AUX POTIRONS** (FR 1908)

Roméo Bosetti; 6'57"

**LA MORT DE MOZART** (FR 1909)

Étienne Arnaud; 12'

**FOR THE SOUL OF RAFAEL** (US 1920)

Harry Garson; 78'

Musica di/Music by: José María Serralde Ruiz

# FESTIVAL ONLINE

## GIOVEDÌ / THURSDAY 10

21:00 AMERICA LATINA / LATIN AMERICA

**APUROS DO GENÉSIO** (BR 1940); 3'40"

**LA VIRGEN DE LA CARIDAD** (CU 1930)

Ramón Peón; 70"

Musica di/Music by: Daan van den Hurk

## VENERDÌ / FRIDAY 11

21:00 RISCOPERTE / REDISCOVERIES

**PEG O' THE MOUNTED** (US 1924); Alfred J. Goulding; 18'49"

**FOLLY OF VANITY** (US 1924); Maurice Elvey, Henry Otto; c.65"

Musica di/Music by: Philip Carli

## SABATO / SATURDAY 12

17:00 ANNA MAY WONG

**SONG** (May Song, la bambola di Shanghai) (DE/GB 1928)

Richard Eichberg; 102'

Musica di/Music by: Stephen Horne

21:00 EVENTI SPECIALI / SPECIAL EVENTS

**GIRL SHY** (L'arte di amare/Le donne... che terrore) (US 1924)

Fred Newmeyer, Sam Taylor; DCP, 87'

Partitura composta e diretta da/Score composed and conducted by  
Daan van den Hurk; eseguita da/performed by the Zerorchestra

L'appel du sang, 1919. Ivor Novello, Desdemona Mazza.  
(FPA Classics/The Lobster Film Collection, Paris)





Forgotten Faces, 1928. Francis McDonald, Olga Baclanova.  
(Museum of Modern Art, NY)

## Festival Offices

During Giornate 2024, our 43rd edition, the festival offices are located in the Pordenone Public Library, Piazza XX Settembre, across from the Teatro Verdi.

Opening hours (5-12 October): 10am – 8pm.

Infoline: +39 389 160 3000 (until Oct 12)

E-mail: [info.gcm@cinetecadelfriuli.org](mailto:info.gcm@cinetecadelfriuli.org)

## Screening Information

Festival screenings will start in the early afternoon of Saturday October 5th at the Teatro Verdi (Viale Martelli 2), the festival venue for film screenings; silent films are presented with live musical accompaniment; intertitles are translated into Italian and/or English with electronic subtitling.

## Tickets

For every screening slot you have to purchase a €10 ticket (except tickets for Opening, Closing and mid-week event, which cost €20).

Tickets are on sale online and at the Giornate Box Office at the Teatro Verdi.

The Box Office opens on Saturday October 5th at 12:45pm; during the festival it will remain open daily from 8:45am to 12:30pm and from 1:30pm to 9:30pm.

Tel. +39-324 79 12 020 (October 5-12)

## Advance Booking: online and Teatro Verdi

Online tickets for all screenings, including special events, are available on [Ticka.it](https://www.ticka.it), reachable from the Giornate website.

Please remember that there will be a repeat show of the Closing Event on Sunday October 13th. Advance tickets only for this repeat show are available both at the Teatro Verdi Box Office and website.

## Accreditation & Festival Pass

Your Festival Pass gives you access to daytime and evening screenings throughout the festival, except opening, closing and mid-week night, for which you must purchase a ticket. Together with your Festival Pass, you will receive a tote bag containing the festival materials.

Cost: €90 (students up to 26: €45)

## Online Festival

A selection of films from the 43rd edition of the Giornate is available online.

For more information and to subscribe, please visit the page dedicated to the online Festival on the Giornate website.

# LE GIORNATE DEL CINEMA MUTO

## enti promotori



REGIONE AUTONOMA  
FRIULI VENEZIA GIULIA



Direzione Generale  
CINEMA e  
AUDIOVISIVO



Comune di Pordenone



CAMERA DI COMMERCIO  
PORDENONE-UDINE



GOI 2025  
NOVA GORICA-GORIZIA

IO SONO FRIULI VENEZIA GIULIA

POR  
DE  
NO  
NE

## con la partecipazione di

atop

Pordenone Fiere  
Exhibitions since 1947

Uzbekistan  
Art and Culture  
Development  
Foundation



Rotary Club  
Sacile Centenario

T  
G  
V  
P  
teatrovari  
pordenone

ASSOCIAZIONE MUSICALE  
ORCHESTRA E CORO  
SAN MARCO

ZERORCHESTRA

AFIC

## sponsor tecnici

CHRISTIE

l'image  
Cinema | Video | Comunicazione

Digitronic  
Service

STM  
Platino

PIXEL  
IMAGE TECHNOLOGY

PITARS  
Agenzia di pianificazione, media

PORDENONE  
WITH LOVE

Pordenone  
Turismo

CLAIMAX  
Cinema | Video | Comunicazione

movie  
travel

TRAVEL ANGELS

MUNDO ESCONDIDO  
viaggi e tour operator

## media partner

Mymovies.it

CINECITTÀ  
NEWS

QUINLAN

SENZA  
SCELTA  
K&G

teatrovari.it  
TXDRVS

[www.giornatedelcinemamuto.it](http://www.giornatedelcinemamuto.it)

La Cineteca  
del Friuli

cinemazero